

Modelo	Ref.	Potencia (HP)	Voltaje (v)	Fases	H max. (mca) *	Q max. (GPM) **	Etapas	Succión	Descarga	Peso (Kg)
VSE 45 3-250	1G0176	25.0	220/440	3	110	287	3	3"	3"	201
VSE 45 4-300	1G0187	30.0	220/440	3	137	287	4	3"	3"	258
VSE 45 5-400	1G0188	40.0	220/440	3	177	287	5	3"	3"	341

* La altura (H) máxima se logra con la válvula totalmente cerrada. (mca= metros columna de agua).

** El caudal (Q) máximo se logra con la válvula totalmente abierta. (gpm= galones por minuto).

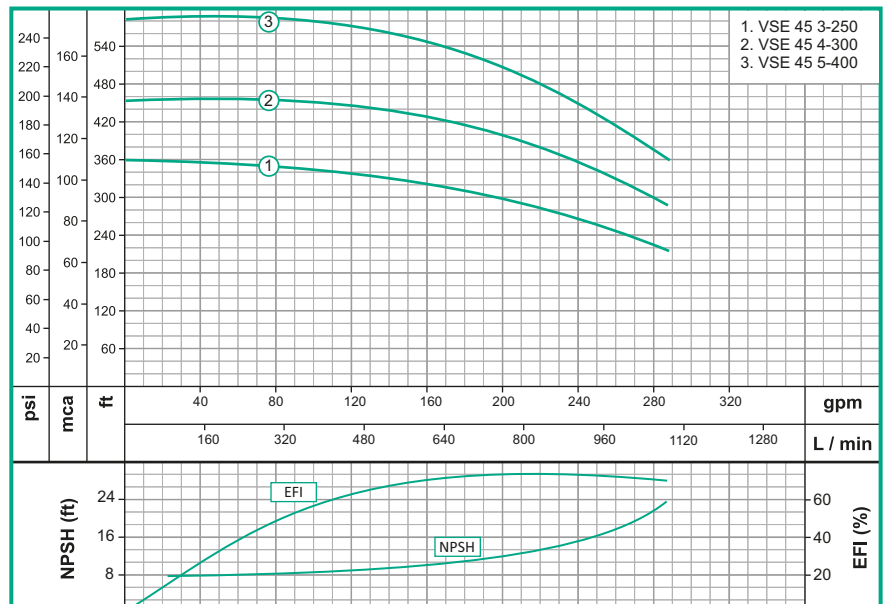


Materiales	
Cuerpo	Hierro fundido ASTM A-48
Impulsor	Acero Inoxidable 304
Sello mecánico	Carbón/Cerámica/Buna-N
Acople intermedio	Hierro fundido ASTM A-48
Empaques	EPDM
Volutas	Acero Inoxidable 304

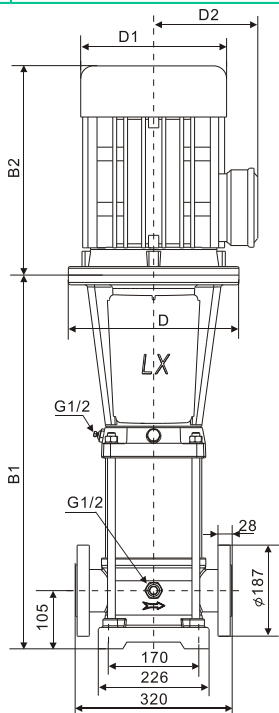
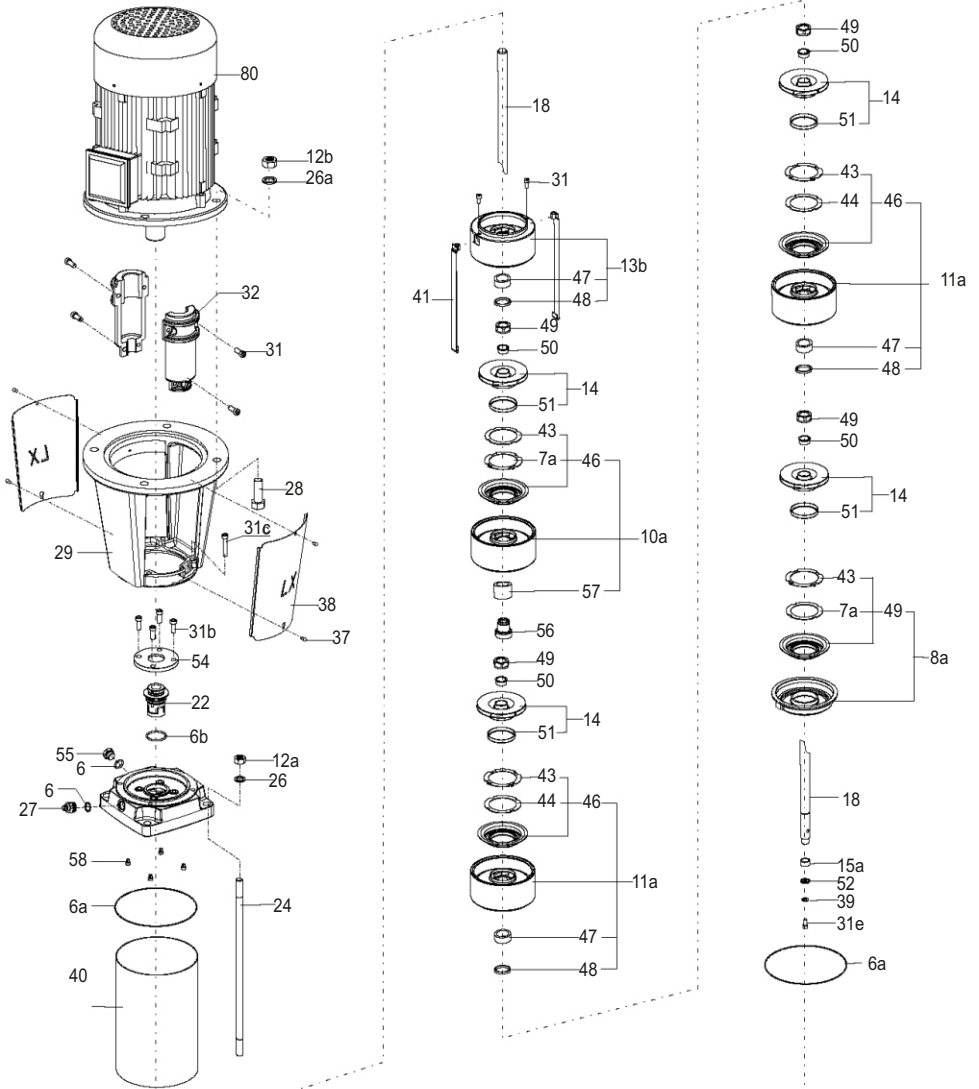
Características de la bomba	
Tipo de bomba	Centrífuga
Tipo de acoplamiento	Monobloque
Succión	3"
Descarga	3"
Tipo de impulsor	Cerrado
Cantidad de impulsores	3, 4, 5 (Según modelo)
Tipo de sello	Sello mecánico tipo cartucho
Temperatura Max. Líquido	90°C Continua

Características del Motor	
Tipo	Eléctrico
Potencia	25Hp,30Hp o 40Hp(Segun modelo)
Diseño	BRIDA F-F
Velocidad	3.450 RPM (nominal)
Aislamiento	Clase F
Voltaje	220/440
Factor de servicio	1,0
Frecuencia	60Hz
Fases	3

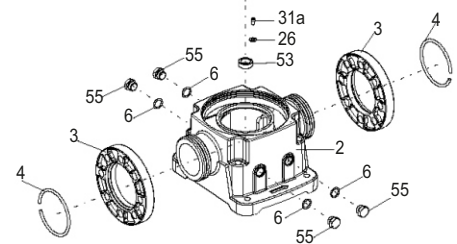
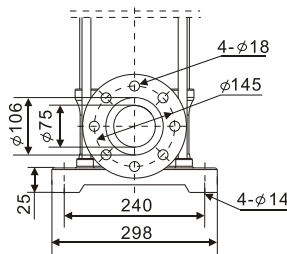
Aplicaciones	
•	Aprovisionamiento de aguas limpias
•	Bombeo exclusivo de agua limpia sin abrasivos
•	Sistemas de Presión
•	Transferencias de líquidos a tanques
•	Aumento de Presión
•	Bomba Jockey en equipos contra incendio



Parte No	Descripcion	CV45
2	Cuerpo Bomba	CV45-2
3	Brida	CV45-3
4	Anillo de brida	CV45-4
5	Valvula drenaje	CV32/90-5
6	O-ring	CV32/90-6
6a	O-ring	CV32/90-6a
9a	Seccion de entrada	CV45-9a
10a	Difusor con cojinete	CV45-10a
11a	Difusor	CV45-11a
12	Tuerca cerrada	CV1/5-12
14	Impulsor	CV45-14
18	Eje bomba CV45-3	CV45-3-18
18	Eje bomba CV45-4	CV45-4-18
18	Eje bomba CV45-5	CV45-5-18
19b	Seccion de salida	CV45-19b
22	Sello mecanico	25010
24	Esparrago doble rosca CV45-3	CV32/90-3-24
24	Esparrago doble rosca CV45-4	CV32/90-4-24
24	Esparrago doble rosca CV45-5	CV32/90-5-24
25	Carcasa bomba	CV10/20-25
27	Valvula desaireacion	CV1/5-27
29	Base motor	CV32/90-29
30	Placa de identificacion	CV32/90-30
32	Acoplamiento	CV32/90-30
35	Asiento del anillo	CV1/5-35
40	Camisa etapas CV45-3	CV45-3-40
40	Camisa etapas CV45-4	CV45-4-40
40	Camisa etapas CV45-5	CV45-5-40
41	Palanca	CV45-41
49	Tuerca cono ranurado	CV32/90-49
50	Manguito ranurado	CV32/90-50
55	Tapon drenaje	CV32/90-55
56	Componentes casquete	CV32/90-56
58	Pin plastico	CV32/90-58



FGJ(DI
PN25-40/I



Dimensiones

Modelo	Dimensiones(mm)					
	B1	B2	B1+B2	D	D1	D2
VSE 45 3-250	828	550	1378	350	330	255
VSE 45 4-300	908	590	1498	350	360	285
VSE 45 5-400	988	660	1648	400	420	255