

Modelo	Ref.	Potencia (HP)	Voltaje	H max. (mca) *	Q max. (GPM) **	Succión	Descarga	Peso (kg)
GE 3B 15-4	1B0230	1.5	220/440	7	290	4" B	3" B	56.0
GE 3B 20-4	1B0231	2.0	220/440	9	310	4" B	3" B	61.0
GE 3B 30-4	1B0232	3.0	220/440	10	362	4" B	3" B	63.0
GE 3B 50-4	1B0233	5.0	220/440	16	435	4" B	3" B	72.0

* La altura (H) máxima se logra con la válvula totalmente cerrada. (mca= metros columna de agua).

** El caudal (Q) máximo se logra con la válvula totalmente abierta. (gpm= galones por minuto).

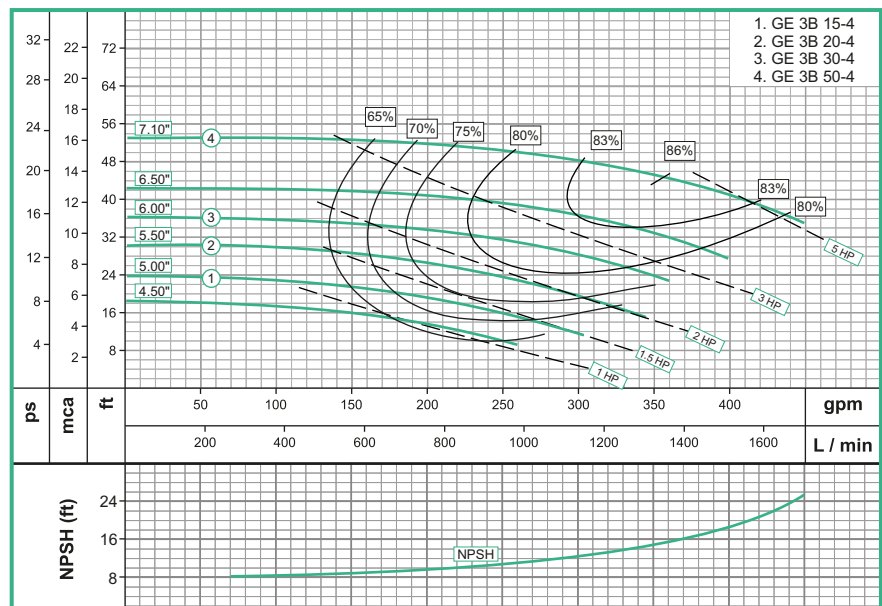


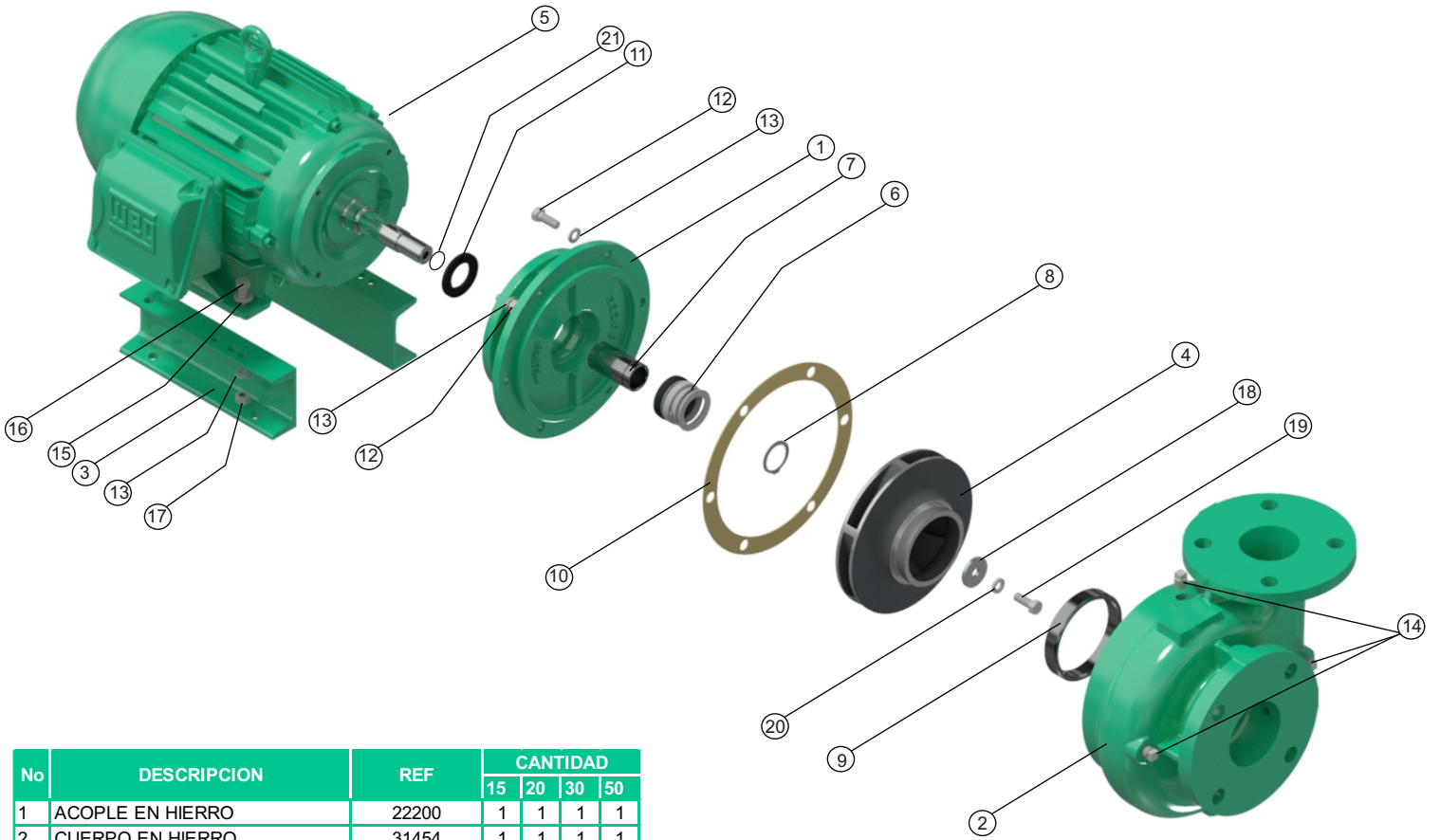
Materiales	
Cuerpo	Hierro fundido ASTM A-48, Clase 30
Impulsor	Hierro fundido ASTM A-48, Clase 30
Sello mecánico	Carbon/Ceramica/Buna-N
Acople intermedio	Hierro fundido ASTM A-48, Clase 30
Empaques	Papel Humedo

Características de la bomba	
Tipo de bomba	Centrífuga
Tipo de acoplamiento	Monobloque
Succión	4" Brida 125
Descarga	3" Brida 125
Tipo de impulsor	Cerrado <small>Balanceado dinámicamente según ISO G6.3</small>
Cantidad de impulsores	1
Tipo de sello	Sello mecánico 1-1/4" TIPO 21
Temperatura Max. Líquido	158° F (70 ° C) Continua

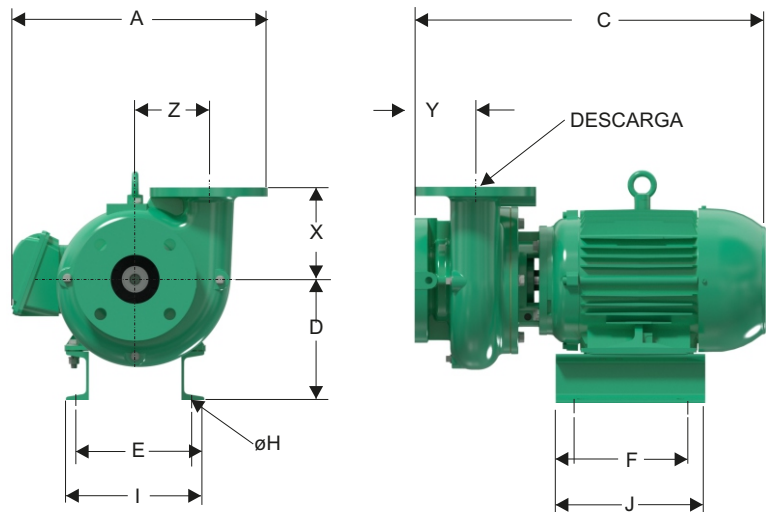
Características del Motor	
Tipo	Eléctrico
Potencia	1.5 a 5Hp(según modelo)
Diseño	NEMA JM
Velocidad	1.750 RPM (nominal)
Aislamiento	Clase F
Voltaje	220/440
Factor de servicio	1,15
Frecuencia	60Hz
Fases	3

Aplicaciones	
•	Aprovisionamiento de aguas limpias
•	Recirculación de agua en torres de enfriamiento
•	Refrigeración de maquinaria/Circuitos de recirculación
•	Sistemas de Presión
•	Equipos contra incendio
•	Plantas de tratamiento
•	Equipos de trabajo pesado y continuo
•	Industria petroquímica
•	Acueductos





No	DESCRIPCION	REF	CANTIDAD			
			15	20	30	50
1	ACOPLE EN HIERRO	22200	1	1	1	1
2	CUERPO EN HIERRO	31454	1	1	1	1
3	BASE EN LAMINA	30201	2	2	2	
3	BASE EN LAMINA	30176				2
4	IMPULSOR ø5,000"	90501	1			
4	IMPULSOR ø5,500"	90551		1		
4	IMPULSOR ø6,000"	90601			1	
4	IMPULSOR ø7,100"	43304				1
5	MOTOR 1,5 HP 145JM	2682380	1			
5	MOTOR 2,0 HP 145JM	100139290		1		
5	MOTOR 3,0 HP 182JM	100139291			1	
5	MOTOR 5,0 HP 184JM	26000013965				1
6	SELLO MECANICO 1-1/4"	00050	1	1	1	1
7	CAMISA BOMBA GE 213 INOX	23865	1	1	1	1
8	ANILLO SEEGER REF A-32	17010	1	1	1	1
9	ANILLO DE DESGASTE	30765	1	1	1	1
10	EMPAQUE PAPEL "B"	30441	1	1	1	1
11	ARANDELA DE CAUCHO	05163	1	1	1	1
12	TORNILLO 3/8" x 1"NC	02037	10	10	10	10
13	ARANDELA PRESION 3/8"	02604	14	14	14	14
14	TAPON DE 1/4" NPT	03201	5	5	5	5
15	TORNILLO 3/8" x 1-1/2"NC	02236	4	4	4	4
16	ARANDELA PLANA DE 3/8"	02553	4	4	4	4
17	TUERCA HEX 3/8" NC	02502	4	4	4	4
18	ARANDELA RETENCION	26717	1	1	1	1
19	TORNILLO 3/8" x 1-1/4"NC INOX	02215	1	1	1	1
20	ARANDELA PRESION 3/8" INOX	02616	1	1	1	1
21	ANILLO "O" 2-028	17436	1	1	1	1



Dimensiones en milímetros

MODELO	SUCxDESC	C	A	D	F	E	I	J	X	Y	Z	øh
GE 3B-15-4	4" x 3"	506	376	166	152	140	165	229	152	105	124	11
GE 3B-20-4	4" x 3"	550	550	156	178	278	316	311	152	105	124	11
GE 3B-30-4	4" x 3"	550	365	188	152	190	215	229	152	105	124	11
GE 3B-50-4	4" x 3"	551	365	156	178	278	316	311	152	105	124	11