

Modelo	Ref.	Potencia (HP)	Voltaje	H max. (mca) *	Q max. (GPM) **	Succión	Descarga	Peso (kg)
GE 2B 7-4	1B0220	0.75	220/440	5	160	2-1/2"	2"	37.7
GE 2B 10-4	1B0221	1.0	220/440	7	170	2-1/2"	2"	38.0
GE 2B 15-4	1B0222	1.5	220/440	11	180	2-1/2"	2"	39.0
GE 2B 20-4	1B0223	2.0	220/440	13	195	2-1/2"	2"	42.0
GE 2B 30-4	1B0224	3.0	220/440	16	207	2-1/2"	2"	43.0

* La altura (H) máxima se logra con la válvula totalmente cerrada. (mca= metros columna de agua).

** El caudal (Q) máximo se logra con la válvula totalmente abierta. (gpm= galones por minuto).

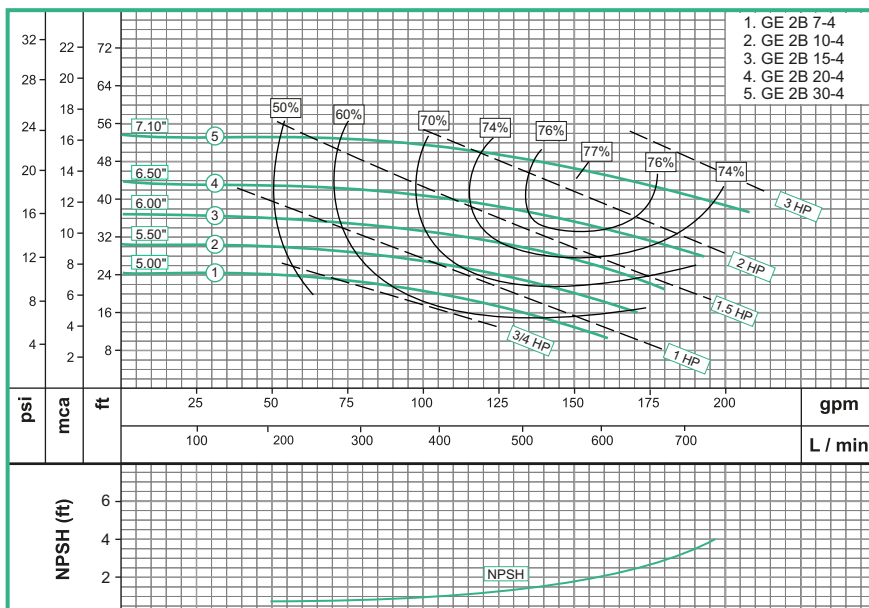


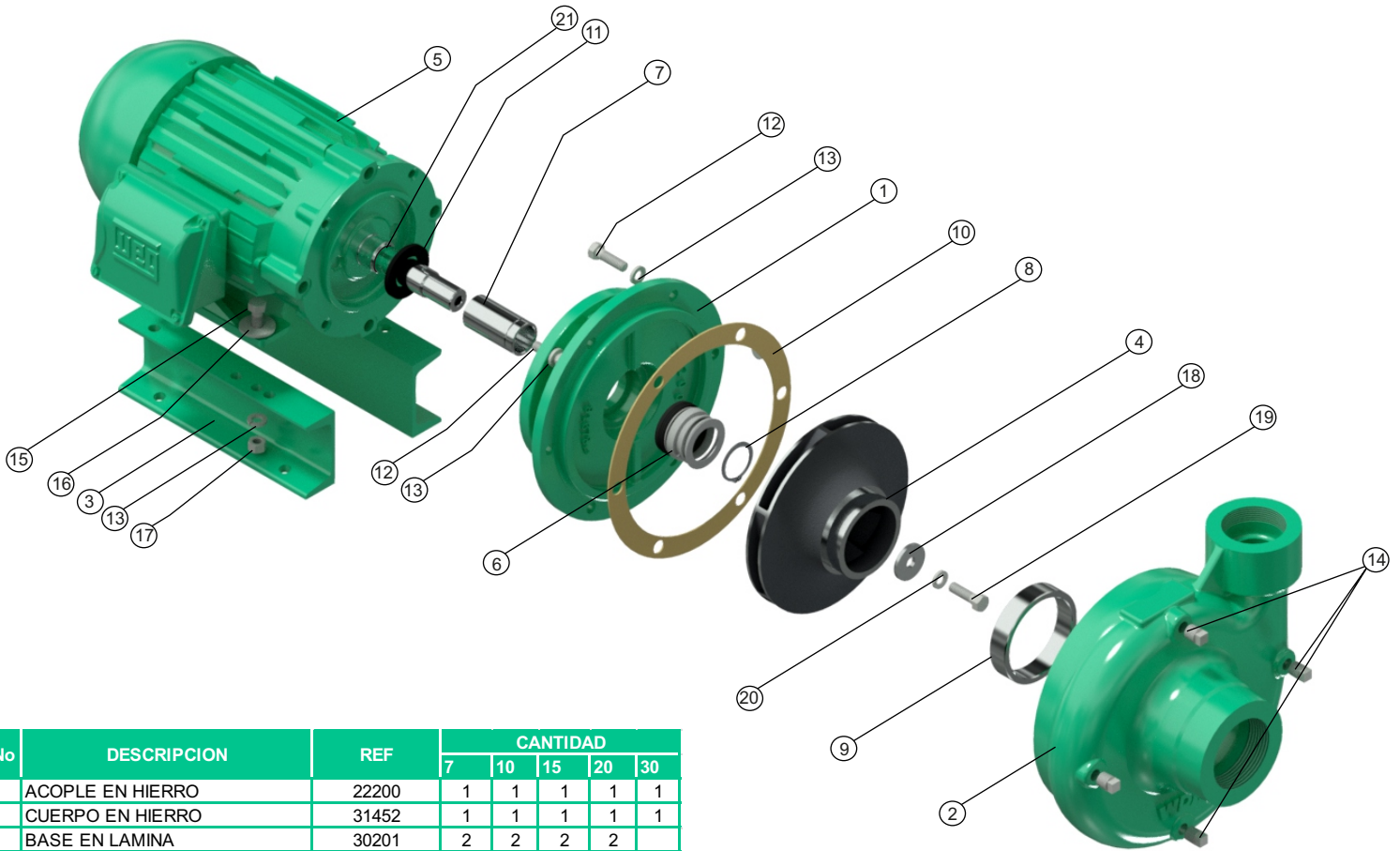
Materiales	
Cuerpo	Hierro fundido ASTM A-48, Clase 30
Impulsor	Hierro fundido ASTM A-48, Clase 30
Sello mecánico	Carbon/Ceramica/Buna-N
Acople intermedio	Hierro fundido ASTM A-48, Clase 30
Empaques	Papel Humedo

Características de la bomba	
Tipo de bomba	Centrifuga
Tipo de acoplamiento	Monobloque
Succión	2-1/2" NPT
Descarga	2" NPT
Tipo de impulsor	Cerrado <small>Balanceado dinámicamente según ISO G6,3</small>
Cantidad de impulsores	1
Tipo de sello	Sello mecánico 1-1/4" TIPO 21
Temperatura Max. Líquido	158° F (70 ° C) Continua

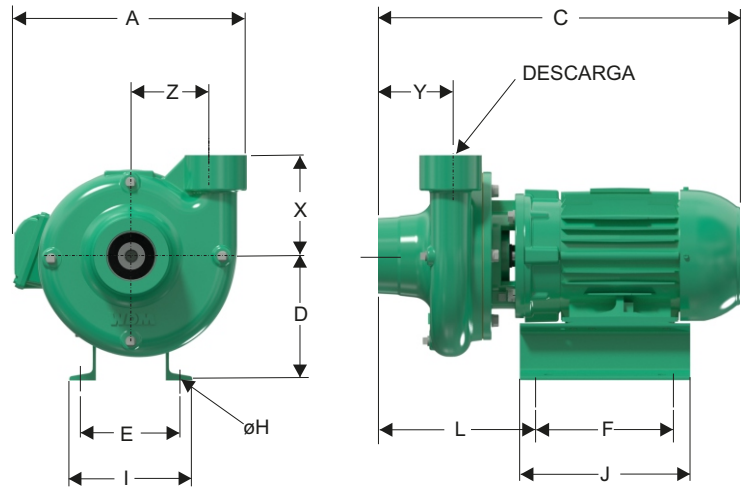
Características del Motor	
Tipo	Eléctrico
Potencia	0.7 a 3.0Hp(según modelo)
Diseño	NEMA JM
Velocidad	1.750 RPM (nominal)
Aislamiento	Clase F
Voltaje	220/440
Factor de servicio	1,15
Frecuencia	60Hz
Fases	3

Aplicaciones	
•	Aprovisionamiento de aguas limpias
•	Recirculacion de agua en torres de enfriamiento
•	Refrigeracion de maquinaria/Circuitos de recirculacion
•	Sistemas de Presión
•	Equipos contraincendio
•	Plantas de tratamiento
•	Equipos de trabajo pesado y continuo
•	Industria petroquimica
•	Acueductos





No	DESCRIPCION	REF	CANTIDAD					
			7	10	15	20	30	
1	ACOPLE EN HIERRO	22200	1	1	1	1	1	1
2	CUERPO EN HIERRO	31452	1	1	1	1	1	1
3	BASE EN LAMINA	30201	2	2	2	2		
3	BASE EN LAMINA	30176						2
4	IMPULSOR ø4,500"	15450	1					
4	IMPULSOR ø5,000"	15500		1				
4	IMPULSOR ø6,000"	15601			1			
4	IMPULSOR ø6,500"	15652					1	
4	IMPULSOR ø7,100"	43302						1
5	MOTOR 3/4 HP 56J	2600983	1					
5	MOTOR 1.0 HP 213JM	2682548		1				
5	MOTOR 1,5 HP 215JM	2682380			1			
5	MOTOR 2,0 HP 254JM	100139290					1	
5	MOTOR 3,0 HP 186JM	100139291						1
6	SELLO MECANICO 1-1/4"	00050	1	1	1	1	1	1
7	CAMISA 56J A 184JM.	23746	1					
7	CAMISA BOMBA GE 213 INOX	23865	1	1	1	1	1	1
8	ANILLO SEEGER REF A-32	17010	1	1	1			
9	ANILLO DE DESGASTE	30763	1	1	1	1	1	1
10	EMPAQUE PAPEL "B"	30441	1	1	1	1	1	1
11	ARANDELA DE CAUCHO	05163	1	1	1	1	1	1
12	TORNILLO 3/8" x 1"NC	02037	10	10	10	10	10	10
13	ARANDELA PRESION 3/8"	02604	14	14	14	14	14	14
14	TAPON DE 1/4" NPT	03201	5	5	5	5	5	5
15	TORNILLO 3/8" x 1-1/2"NC	02236	4	4	4	4	4	4
16	ARANDELA PLANA DE 3/8"	02553	4	4	4	4	4	4
17	TUERCA HEX 3/8" NC	02502	4	4	4	4	4	4
18	ARANDELA RETENCION	26817	1	1	1	1	1	1
19	TORNILLO 3/8" x 1-1/4"NC INOX	02215	1	1	1	1	1	1
20	ARANDELA PRESION 3/8" INOX	02616	1	1	1	1	1	1
21	ANILLO "O" 2-020	17433	1	1	1	1	1	1



Dimensiones en milímetros

MODELO	SUCxDESC	C	A	F	D	E	I	J	X	Y	Z	Øh
GE 2B-7-4	2-1/2" x2"	438	280	152	156	125	152	229	136	102	114	11
GE 2B-10-4	2-1/2" x2"	468	280	152	166	140	165	229	136	102	114	11
GE 2B-15-4	2-1/2" x2"	490	280	152	166	140	165	229	136	102	114	11
GE 2B-20-4	2-1/2" x2"	490	280	152	166	140	165	229	136	102	114	11
GE 2B-30-4	2-1/2" x2"	535	346	178	156	279	316	311	136	102	114	11