

Modelo	Ref.	Potencia (HP)	Voltaje	H max. (mca) *	Q max. (GPM) **	Succión	Descarga	Peso (kg)
GE 1B 10-4	1B0460	1.0	220/440	14	68	1-1/4"	1"	23.0
GE 1B 15-4	1B0461	1.5	220/440	17	72	1-1/4"	1"	25.0

\* La altura (H) máxima se logra con la válvula totalmente cerrada. (mca= metros columna de agua).

\*\* El caudal (Q) máximo se logra con la válvula totalmente abierta. (gpm= galones por minuto).

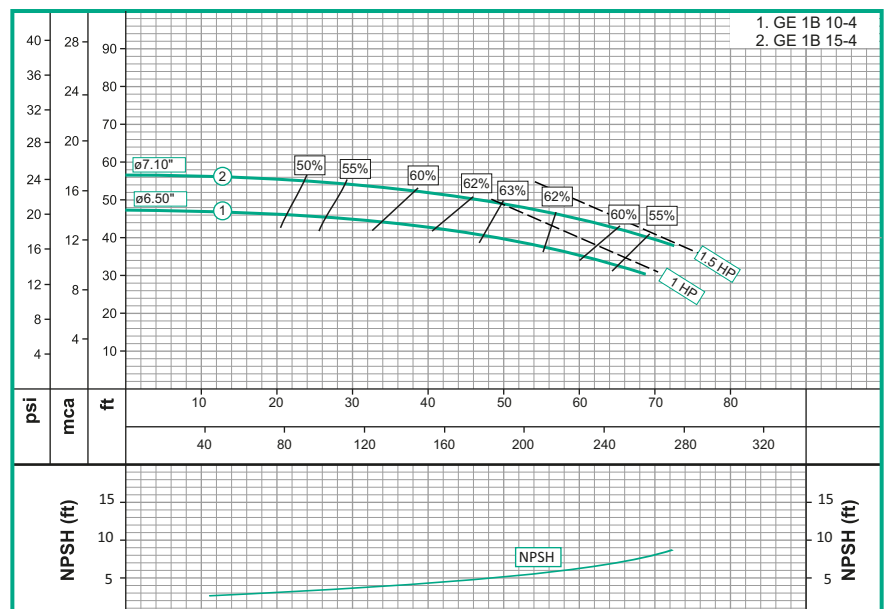


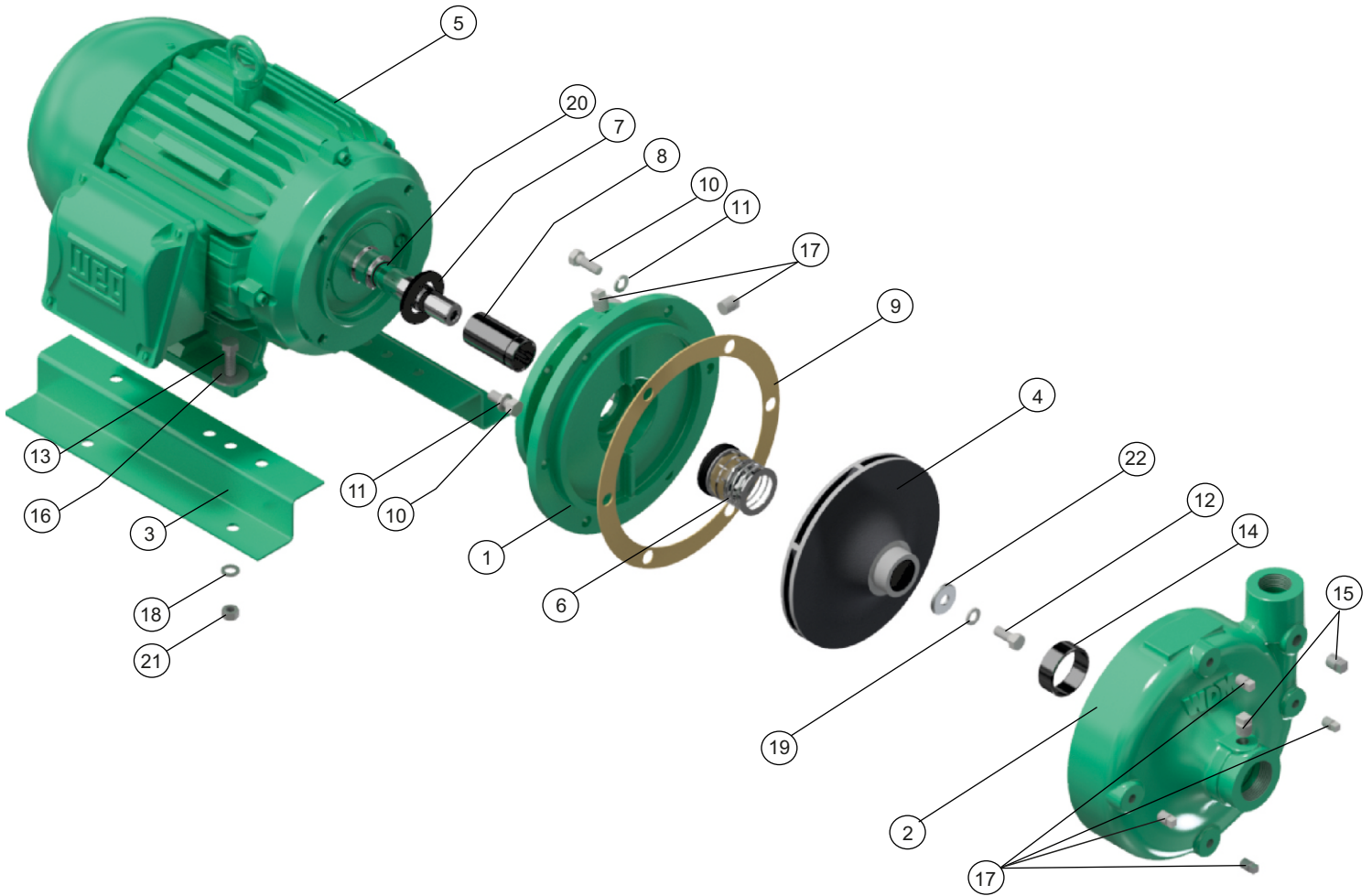
Materiales	
Cuerpo	Hierro fundido ASTM A-48, Clase 30
Impulsor	Hierro fundido ASTM A-48, Clase 30
Sello mecánico	Carbon/Ceramica/Buna-N
Acople intermedio	Hierro fundido ASTM A-48, Clase 30
Empaques	Papel Humedo

Características de la bomba	
Tipo de bomba	Centrífuga
Tipo de acoplamiento	Monobloque
Succión	1-1/4" NPT
Descarga	1" NPT
Tipo de impulsor	Cerrado <small>Balanceado dinámicamente según ISO G6,3</small>
Cantidad de impulsores	1
Tipo de sello	Sello mecánico 1-1/4" TIPO 1
Temperatura Max. Líquido	158° F (70 ° C) Continua

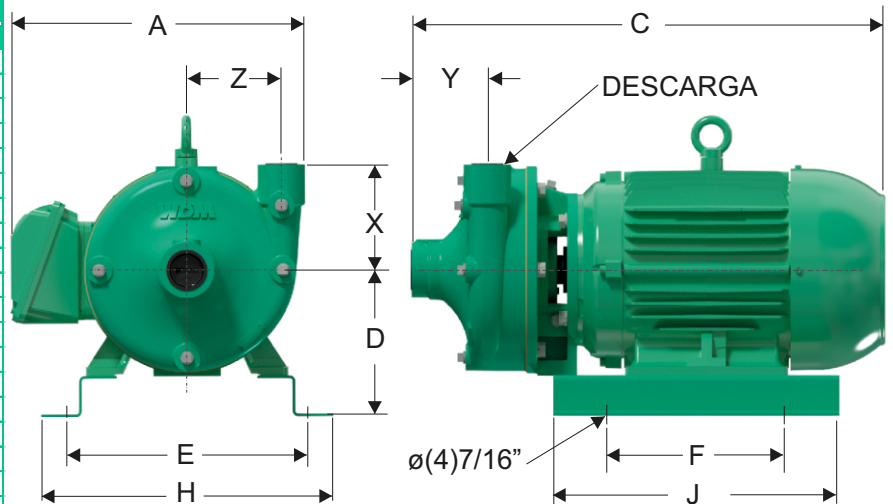
Características del Motor	
Tipo	Eléctrico
Potencia	1.0 -1.5Hp(Segun modelo)
Diseño	NEMA JM
Velocidad	1.750 RPM (nominal)
Aislamiento	Clase F
Voltaje	220/440
Factor de servicio	1,15
Frecuencia	60Hz
Fases	3

Aplicaciones
• Aprovechamiento de aguas limpias
• Recirculacion de agua en torres de enfriamiento
• Refrigeracion de maquinaria/Circuitos de recirculacion
• Sistemas de Presión
• Equipos contraincendio
• Plantas de tratamiento
• Riego por goteo
• Llenado de tanque bajo y tanque alto





N°	DESCRIPCION	REF	CANTIDAD	
			10	15
1	ACOPLE EN HIERRO	22207	1	1
2	CUERPO EN HIERRO	31448	1	1
3	BASE EN LAMINA	19345	2	2
4	IMPULSOR ø6,50"	12650	1	
4	IMPULSOR ø7,10"	53297		1
5	MOTOR 1,0HP TRIFASICO JM	2682548	1	
5	MOTOR 1,5HP TRIFASICO JM	2682380		1
6	SELLO MECANICO 1-1/4" T1	00028	1	1
7	ARANDELA DE CAUCHO	05163	1	1
8	CAMISA INOXIDABLE	23865	1	1
9	EMPAQUE PAPEL	30441	1	1
10	TORNILLO 3/8" x 1"NC	02037	10	10
11	ARANDELA DE PRESION 3/8"	02604	10	10
12	TORNILLO 3/8" x 1-1/4 INOXIDABLE	02215	1	1
13	TORNILLO 5/16x1-1/4 NC	02220	4	4
14	ANILLO DE DESGASTE	30741	1	1
15	TAPON DE 1/4" NPT	03201	4	4
16	ARANDELA PLANA DE 5/16"	02552	4	4
17	TAPON DE 1/8" NPT	03199	4	4
18	ARANDELA DE PRESION 5/16"	02602	4	4
19	ARANDELA DE PRESION 3/8"INOX.	02616	1	1
20	ANILLO "O" 2-020	17433	1	1
21	TUERCA DE 5/16"	02501	4	4
22	ARANDELA DE RETENCION	26814	1	1



DIMENSIONES EN MILIMETROS

MODELO	SUCxDESC	C	A	E	D	H	F	J	X	Y	Z	PESO
GE 1B 10-4	1-1/4" x 1"	457	286	246	127	283	181	225	114	83	103	23Kg
GE 1B 15-4	1-1/4" x 1"	457	321	297	152	334	181	225	114	83	103	25Kg