

Modelo	Ref.	Potencia (HP)	Voltaje	H max. (mca) *	Q max. (GPM) **	Succión	Descarga	Peso (kg)
GE 1.5B 10-4	1B0468	1.0	220/440	11	115	2"	1-1/2"	26.0
GE 1.5B 15-4	1B0469	1.5	220/440	14	120	2"	1-1/2"	27.0
GE 1.5B 20-4	1B0470	2.0	220/440	16	130	2"	1-1/2"	33.0

* La altura (H) máxima se logra con la válvula totalmente cerrada. (mca= metros columna de agua).

** El caudal (Q) máximo se logra con la válvula totalmente abierta. (gpm= galones por minuto).

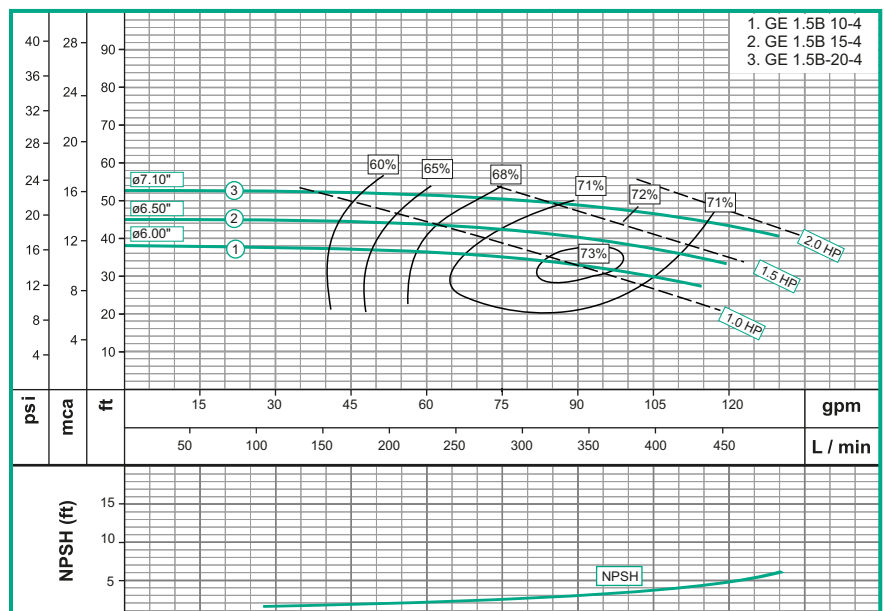


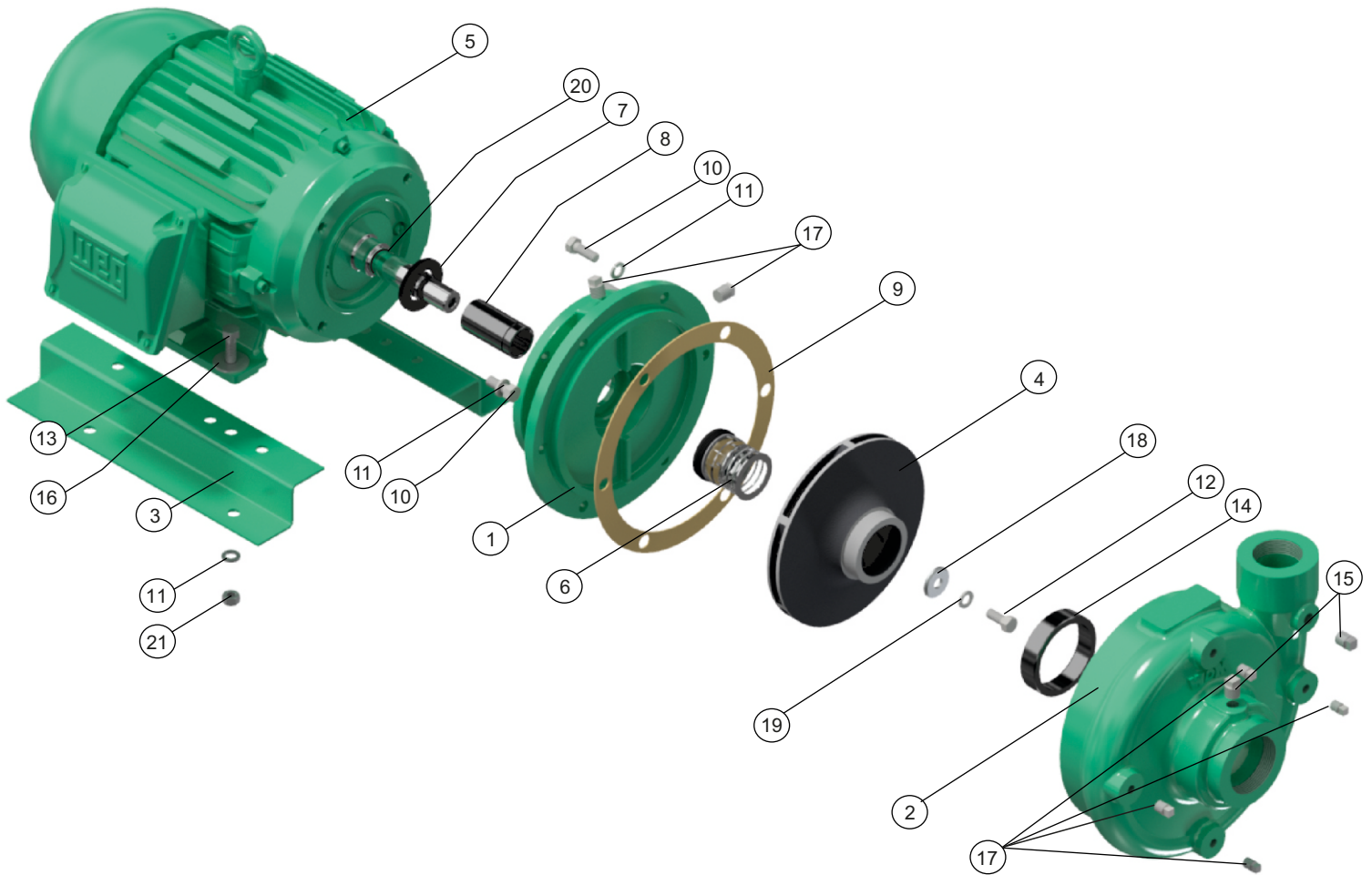
Materiales	
Cuerpo	Hierro fundido ASTM A-48, Clase 30
Impulsor	Hierro fundido ASTM A-48, Clase 30
Sello mecánico	Carbon/Ceramica/Buna-N
Acople intermedio	Hierro fundido ASTM A-48, Clase 30
Empaques	Papel Humedo

Características de la bomba	
Tipo de bomba	Centrífuga
Tipo de acoplamiento	Monobloque
Succión	2" NPT
Descarga	1-1/2" NPT
Tipo de impulsor	Cerrado <small>Balanceado dinámicamente según ISO G6,3</small>
Cantidad de impulsores	1
Tipo de sello	Sello mecánico 1-1/4" TIPO 1
Temperatura Max. Líquido	158° F (70 ° C) Continua

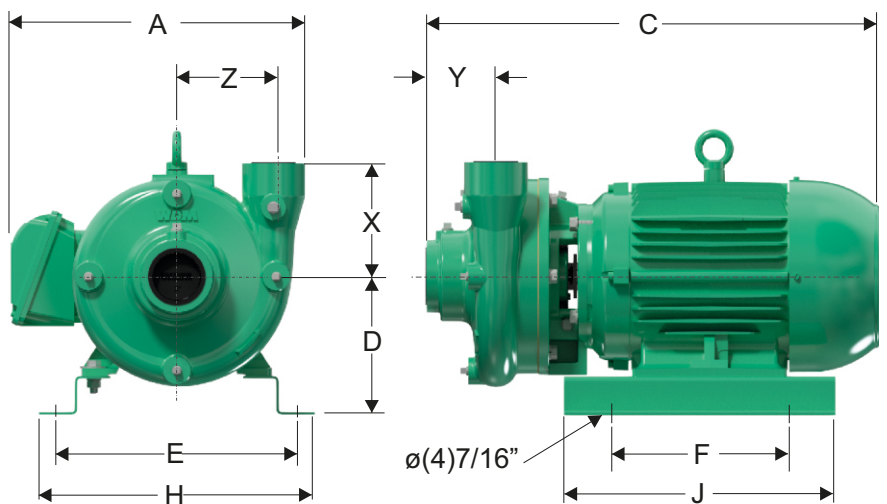
Características del Motor	
Tipo	Eléctrico
Potencia	1.0 -2.0Hp(Segun modelo)
Diseño	NEMA JM
Velocidad	1.800 RPM (nominal)
Aislamiento	Clase F
Voltaje	220/440
Factor de servicio	1,15
Frecuencia	60Hz
Fases	3

Aplicaciones	
•	Aprovisionamiento de aguas limpias
•	Recirculación de agua en torres de enfriamiento
•	Refrigeración de maquinaria/Circuitos de recirculación
•	Sistemas de Presión
•	Equipos contra incendio
•	Plantas de tratamiento
•	Riego por goteo
•	Llenado de tanque bajo y tanque alto





N°	DESCRIPCION	REF	CANTIDAD		
			10	15	20
1	ACOPLE EN HIERRO	22207	1	1	1
2	CUERPO EN HIERRO	31447	1	1	1
3	BASE EN LAMINA	30176	2	2	2
4	IMPULSOR ø6,000"	11560	1		
4	IMPULSOR ø6,500"	11565		1	
4	IMPULSOR ø7,100"	53299			1
5	MOTOR 1,0HP TRIFASICO	2682548	1		
5	MOTOR 1,5HP TRIFASICO	2682380		1	
5	MOTOR 1,5HP TRIFASICO	100139290			1
6	SELLO MECANICO 1-1/4" T1	00028	1	1	1
7	ARANDELA DE CAUCHO	05163	1	1	1
8	CAMISA INOXIDABLE	23865	1	1	1
9	EMPAQUE PAPEL	30441	1	1	1
10	TORNILLO 3/8" x 1"NC	02037	10	10	10
11	ARANDELA DE PRESION 3/8"	02604	14	14	14
12	TORNILLO 3/8" x 1-1/4 INOXIDABLE	02215	1	1	1
13	TORNILLO 3/8" x 1-1/4"NC	02236	4	4	4
14	ANILLO DE DESGASTE	30742	1	1	1
15	TAPON DE 1/4" NPT	03201	4	4	4
16	ARANDELA PLANA DE 3/8"	02553	4	4	4
17	TAPON DE 1/8" NPT	03199	4	4	4
18	ARANDELA RETENCION	26814	1	1	1
19	ARANDELA DE PRESION 3/8"INOX.	02616	1	1	1
20	ANILLO "O" 2-020	17433	1	1	1
21	TUERCA DE 3/8"	02502	4	4	4



DIMENSIONES EN MILIMETROS

MODELO	SUCxDESC	C	A	E	D	H	F	J	X	Y	Z
GE 1,5B 10-4	2" x 1-1/2"	449	307	245	156	283	181	225	130	79	111
GE 1,5B 15-4	2" x 1-1/2"	518	339	279	156	318	178	311	130	79	111
GE 1,5B 20-4	2" x 1-1/2"	559	367	216	133	248	140	187	130	79	111