

Modelo	Ref.	Potencia (HP)	Voltaje	H max. (mca) *	Q max. (GPM) **	Succión	Descarga	Peso (kg)
GE 1.5A 10-4	1B0467	1.0	220/440	9	116	2"	1-1/2"	16.0

* La altura (H) máxima se logra con la válvula totalmente cerrada. (mca= metros columna de agua).

** El caudal (Q) máximo se logra con la válvula totalmente abierta. (gpm= galones por minuto).

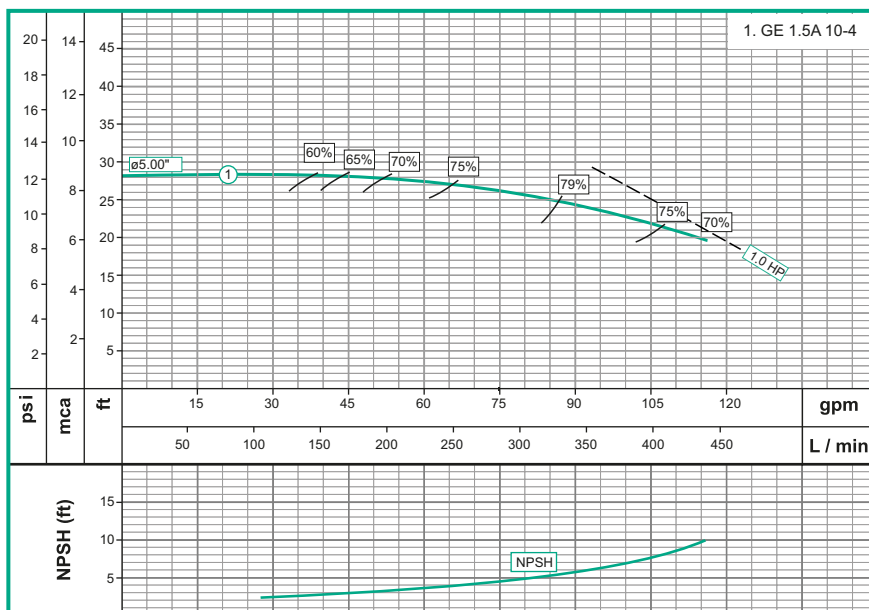


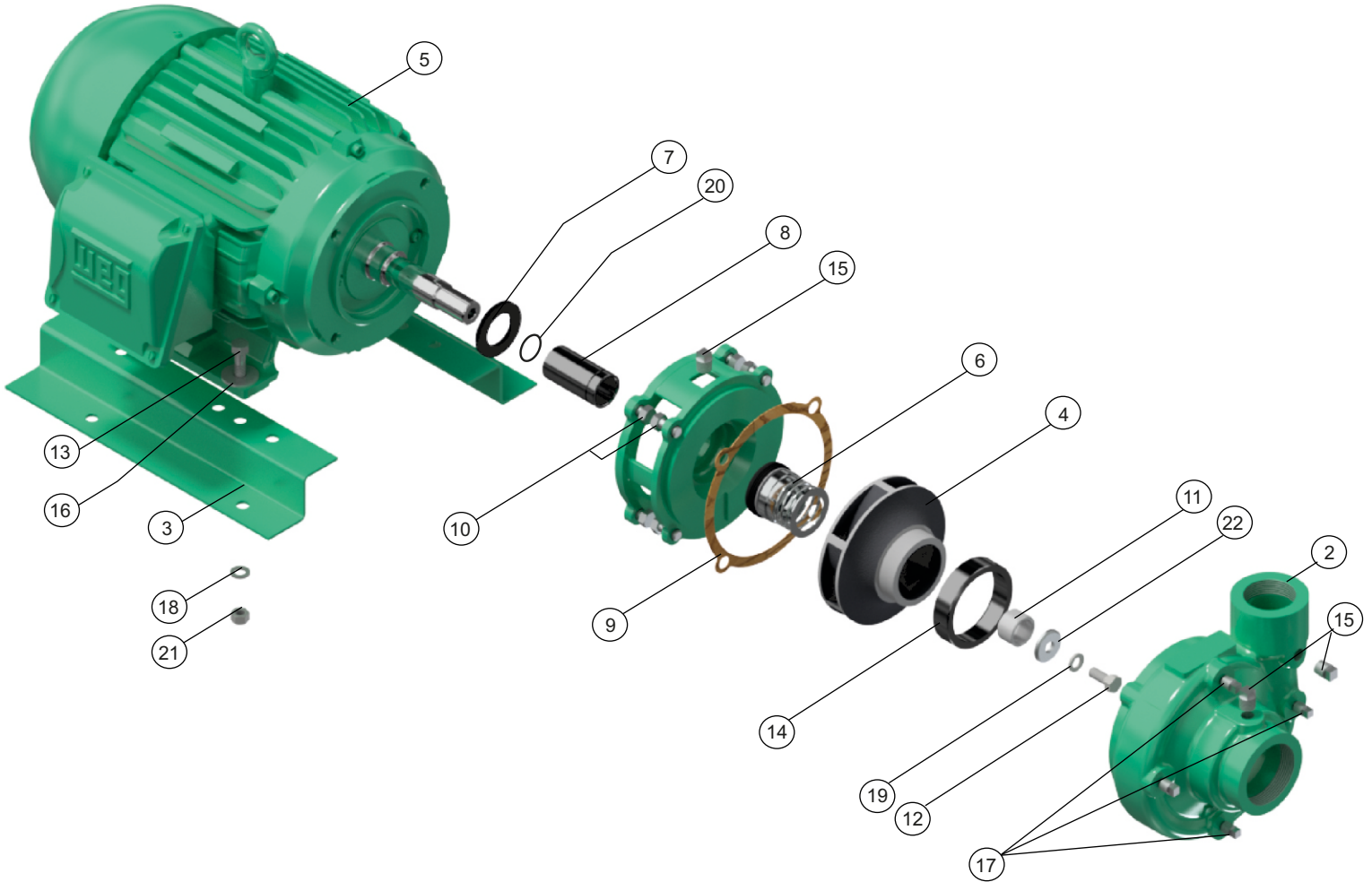
Materiales	
Cuerpo	Hierro fundido ASTM A-48, Clase 30
Impulsor	Hierro fundido ASTM A-48, Clase 30
Sello mecánico	Carbon/Ceramica/Buna-N
Acople intermedio	Hierro fundido ASTM A-48, Clase 30
Empaques	Papel Humedo

Características de la bomba	
Tipo de bomba	Centrífuga
Tipo de acoplamiento	Monobloque
Succión	2" NPT
Descarga	1-1/2" NPT
Tipo de impulsor	Cerrado <small>Balaceado dinámicamente según ISO G6,3</small>
Cantidad de impulsores	1
Tipo de sello	Sello mecánico 1-1/4" TIPO 21
Temperatura Max. Líquido	158° F (70 ° C) Continua

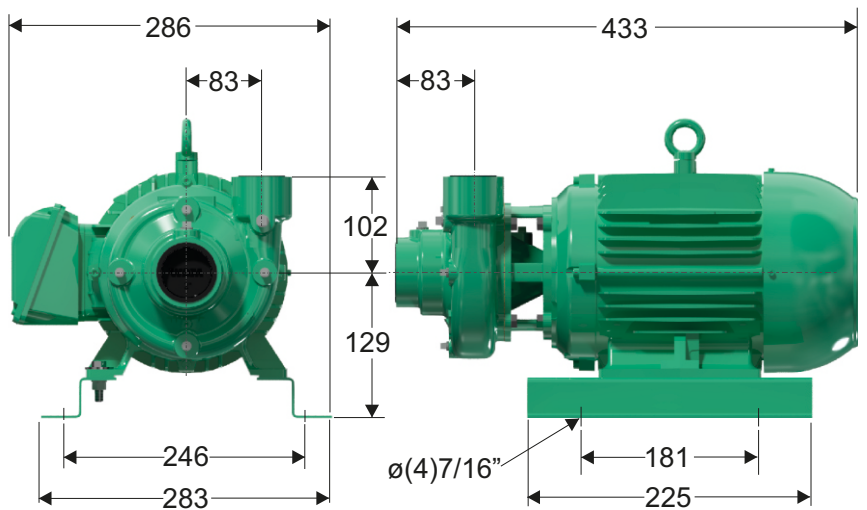
Características del Motor	
Tipo	Eléctrico
Potencia	1.0
Diseño	NEMA 56J
Velocidad	1.750 RPM (nominal)
Aislamiento	Clase F
Voltaje	220/440
Factor de servicio	1,15
Frecuencia	60Hz
Fases	3

Aplicaciones
• Aprovechamiento de aguas limpias
• Recirculación de agua en torres de enfriamiento
• Refrigeración de maquinaria/Circuitos de Recirculación
• Sistemas de Presión
• Equipos contra incendio
• Plantas de tratamiento
• Riego por goteo
• Llenado de tanque bajo y tanque alto





N°	DESCRIPCION	REF	CANTIDAD
1	ACOPLE EN HIERRO	22210	1
2	CUERPO EN HIERRO	31446	1
3	BASE EN LAMINA	19345	2
4	IMPULSOR ø5,10"	11510	1
5	MOTOR 1,0 HP TRIFASICO JM	2682548	1
6	SELLO MECANICO 1-1/4" T1	00028	1
7	ARANDELA DE CAUCHO	05163	1
8	CAMISA INOXIDABLE	23865	1
9	EMPAQUE PAPEL	30441	1
10	TORNILLO 3/8" x 1"NC	02037	8
11	CAMISA DE AJUSTE INOX	23747	1
12	TORNILLO 3/8" x 1-1/4 INOXIDABLE	02215	1
13	TORNILLO 5/16x1-1/4 NC	02220	4
14	ANILLO DE DESGASTE	30742	1
15	TAPON DE 1/4" NPT	03201	4
16	ARANDELA PLANA DE 5/16"	02552	4
17	TAPON DE 1/8" NPT	03199	4
18	ARANDELA DE PRESION 5/16"	02602	4
19	ARANDELA DE PRESION 3/8"INOX.	02616	1
20	ANILLO "O" 2-020	17433	1
21	TUERCA DE 5/16"	02501	4
22	ARANDELA DE RETENCION	26814	1



DIMENSIONES EN MILIMETROS